

## Athari za Ugonjwa wa kiwele

Athari za ugonjwa huu zaweza kuwa kama ifuatavyo:-

- Kupungua kwa uzalishaji wa maziwa ambapo upungufu huo unaweza kuwa wa kudumu.
- Kupungua muda wa kuhifadhi maziwa (huchachuka haraka).
- Maziwa yanaweza kukosa soko kutokana na ubora wake kupungua.
- Maziwa hupungua ubora kutokana na upungufu wa viini lishe kama vile protini na mafuta huwa kidogo na pia huwa na maji mengi.
- Hatari ya kuenea kwenye chuchu nyingine na ng'ombe wengine au kundi/zizi jingine la ng'ombe.
- Hatari ya maziwa kuambakiza magonjwa kwa binadamu watakapokunywa maziwa kutoka kwa ng'ombe anayeamwa ugonjwa wa kiwele unaosababishwa na vimelea visababishavyo kifua kikuu (TB na homa ya vipindi (brucellosis).

## Hatua za kuchukua ukishatambua kuwa ng'ombe anamwa ugonjwa wa kiwele na kuzuia ng'ombe wengine wasiambukizwe zizini mwako

- Kutokana na matatizo makubwa yanayoambatana na ugonjwa wa kiwele, omba ushauri wa mtaalamu wa mifugo mapema iwezekanavyo.
- Mtenge ng'ombe kwa utaratibu kwamba ng'ombe anayeamwa awe kwenye mwelekeo wa mteremko wa banda na ng'ombe wazima kwenye mwinuko ili maji yenye wadudu wa ugonjwa yasiende kwa ng'ombe wazima wakati wa kusafisha banda.
- Nawa mikono kwa sababuni kabla na baada ya kukamua ng'ombe wako.
- Mkamue ng'ombe anayeamwa mwishoni baada ya kukamua ng'ombe wazima.
- Kamua chuchu ilioathirika mwishoni.
- Kamulia maziwa yenye ugonjwa kwenye chombo kingine na kuyamwaga kwa njia salama kwa mfano kufukia kwenye shimo au chemsha na kuyatumia kwa kulisha wanyama kama vile mbwa.
- Hakikisha unatumia kitambaa kimoja kwa kila ng'ombe wakati wa kuosha/kukausha kiwele na kila pembe ya kitambaa kwa chuchu yake. Pia kitambaa kifuliwe na maji ya moto na sabuni na kukaushwa vizuri kila baada ya kukamua (jua au pasi vyaweza kutumika kukaushia kitambaa).
- Safisha vyombo vyote vya kukamulia kwa maji moto mara baada ya kukamua.

## Jinsi ya kudhibiti ugonjwa wa kiwele usiingie zizini mwako.

- Tumia mataalamu wa mifugo kuchunguza ng'ombe wote wapya wanaonunuliwa na kuthibitisha kuwa hawana ugonjwa huo kabla ya kuwachanganya na ng'ombe wengine zizini.
- Hakikisha banda linakuwa safi daima.
- Usiajiri mkamuaji anayefanya shughuli hiyo katika banda jingine la ng'ombe
- Tumia maji safi daima kwa ajili ya kunawa mikono na kusaifishia chuchu.
- Tumia kitambaa kimoja ambacho ni safi kwa kila ng'ombe na kila pembe ya kitambaa hicho katika chuchu yake kama ilivyoelekezwa hapo juu.
- Hakikisha chuchu ni safi na kavu kabla ya kuanza kukamua
- Wakati wa kukamua hakikisha unatumia mafuta yanayoshauriwa kukamulia na siyo mafuta ya kupikia, maziwa au samli.
- Hakikisha unamaliza maziwa yote wakati wa kukamua.
- Chovya chuchu kwenye dawa ya kuua vimelea kama vile iodophor au hypochlorite baada ya kukamua
- Tumia dawa za kukaushia (Dry cow therapy) kwenye chuchu wakati wa kukausha ng'ombe anayekamuliwa.

## Faida za zizi kutokuwa na ugonjwa wa kiwele

- Wanyama wanakuwa na afya nzuri
- Maziwa hupata soko zuri na pato la mfugaji huongezeka
- Gharama zinazoambatana na matibabu ya ugonjwa wa kiwele hupungua au kutokuwepo kabisa.

Kwa maelezo zaidi wasiliano na Watafiti wa Mradi wa Uboreshaji wa Ng'ombe wa Maziwa

## KURUGENZI YA UTAFITI NA UZAMILI PROGRAM YA EPINAV

S. L. P. 3151  
Morogoro

Simu: 023 260 3511/4

Barua pepe: [epinav@suanet.ac.tz](mailto:epinav@suanet.ac.tz)



MRADI WA NG'OMBE  
WA MAZIWA



# DHIBITI UGONJWA WA KIWELE



Enhancing Pro-poor Innovations in natural  
Resources and Agricultural Value-chains (EPINAV)

## UDHIBITI WA UGONJWA WA KIWELE

### Utangulizi

Ugonjwa wa kiwele ni ugonjwa ambao huwapata wanyama wa aina mbalimbali kutokana na matunzo mabaya ya wanyama hao. Mara nyingi ugonjwa huu huwapata wanyama ambao hutoa maziwa mengi kama vile ng'ombe na mbuzi wa maziwa. Ugonjwa huu huambatana na kiwele kuvimba, joto na maumivu katika kiwele, mabadiliko kadhaa katika maziwa (kama vile kuwa na damu, usaha, chengachenga au majimaji) na kiasi cha maziwa yanayokamuliwa hupungua. Ugonjwa huu husababisha hasara kwa mfugaji kutokana na upungufu wa wingi na ubora wa maziwa, gharama kubwa za matibabu na hivyo kupunguza pato la mfugaji.

### Visababishi vya ugonjwa wa kiwele

Ugonjwa wa kiwele husababishwa na vimelea vya aina mbalimbali hasa bacteria na ukungu. Vimelea hivi hukua kirahisi mahali penye unyevunyevu na uchachu, na huingia kwenye kiwele kwa kupitia chuchu na mara chache kupitia mfumo wa damu.

### Kuenea kwa ugonjwa wa kiwele

Ugonjwa wa kiwele huweza kuambukizwa kwa njia zifuatazo:-

● Uambukizaji kati ya chuchu na chuchu au kati ya ng'ombe na ng'ombe. Uambukizaji huu unaweza kutokea kutokana na sababu nyingi ikiwa ni pamoja na:-

i) Mikono ya mkamuaji: hii huweza kuenea ugonjwa endapo mkamuaji anakamua chuchu nyingine bila kunawa mikono yake vizuri kwa maji safi na sabuni.

ii) Vitambaa vitumikavyo kuoshea au kukaushia kiwele: hivi huweza kuenea ugonjwa endapo vimetumika kwenye ng'ombe/chuchu inayoumwa na kasha kutumiwa kwenye ng'ombe mwingine ambaye haumwi au chuchu isiyoumwa bila kukifua vizuri kwa maji ya moto na sabuni

iii) Endapo maziwa yenye ugonjwa yatamwagwa ovyo katika sakafu ya banda, yanaweza kuwa chanzo cha ng'ombe au chuchu nyingine kuambukizwa.

iv) Vifaa vyenye dawa vitumikavyo kuchovya chuchu au kuingiza dawa kwenye chuchu vikiwa vichafu na kuwa na vimelea vyaweza kuwa chanzo cha kuenea ugonjwa wa kiwele.

v) Ndama wanaponyonya wanaweza kuenea ugonjwa endapo watanyonya au chuchu inayoumwa na kunyonya yule asiyeumwa au chuchu isiyoumwa.

● Uambukizaji wa ugonjwa wa kiwele kati ya kundi moja la ng'ombe na jingine. Uambukizaji huu waweza kutokea kutokana na sababu zifuatazo:

Ng'ombe aliyenunuliwa bila kuangaliwa na kukaguliwa na mtaalamu wa mifugo kuhakikisha kwamba hana ugonjwa wa kiwele, anaweza kuwa chanzo cha kuingia ugonjwa huu kwenye zizi lako endapo atakuwa na ugonjwa wa kiwele.

ii) Kutumia vyombo vya kukamulia (kama vitambaa, ndoo, mafuta n.k. kati ya zizi zaidi ya moja kuweza kuwa chanzo cha uenezaji wa ugonjwa.

● Kuenea kwa ugonjwa wa kiwele kutoka kwenye mazingira. Mazingira machafu ya banda na mahali pachafu pakulala huwa ni sehemu nzuri ya kuzaliana vimelea visababishavyo magojwa mbalimbali. Hivyo kama moja ya vimelea hivyo ni vile vinavyoweza kusababisha ugonjwa wa kiwele, basi ng'ombe anaweza kuambukizwa kupitia chuchu yake pale anapolala.

● Mazingira machafu pia hukaribisha nzi ambao wanaweza kuenea ugonjwa wa kiwele kwa kutua kwenye uchafu au chuchu inayoumwa na kwenda kutua kwenye chuchu nzima.

### Aina za ugonjwa wa kiwele

Kuna aina mbili za ugonjwa wa kiwele:

i) Ugonjwa wa kiwele ambao dalili zake honekana waziwazi.

ii) Ugonjwa wa kiwele ambao dalili zake hazionekani waziwazi (zimefichika).

### Ugonjwa wa kiwele ambao dalili zake zinaonekana waziwazi.

Ng'ombe mwenye aina hii ya ugonjwa huonyesha dalili zifuatazo:

- Ukishika kiwele huwa na joto kali.
  - Maumivu makali kwenye kiwele cha ng'ombe na kiwele kikiguswa, ng'ombe hupiga mateke na hukataa kukamuliwa.
  - Kiwele hubadilika rangi kwa mfano huwa chekundu, bluu n.k.
  - Chuchu/kiwele huvimba
  - Mabonge mabonge/chenga chenga kwenye maziwa.
  - Damu kwenye maziwa.
  - Usaha kwenye maziwa.
  - Maziwa huwa mepesi/majimaji.
  - Maziwa huwa kahawia au kijani.
- Ng'ombe hutoa maziwa kidogo au hatoi maziwa kabisa.

Mfugaji anaweza kutambua ugonjwa wa kiwele zizini mwake kwa njia zifuatazo:-

- Kukagua kiwele kwa kupapasa kabla ya kukamua.
- Kukagua/kuangalia maziwa kabla ya kukamua ili kujua mabadiliko yaliyomo kwenye maziwa (kama damu, usaha, mabonge mabonge, majimaji n.k.) Unaweza kuangalia maziwa kwa kutumia chombo chochote au kitamba cheusi au mfuniko mpana mw eusi wa mkebe au chupa ya plastiki

### Ugonjwa wa kiwele ambao dalili zake hazionekani waziwazi

Huu ni ugonjwa wa kiwele uliofichika ambapo kiwele na maziwa huwa vya kawaida, isipokuwa maziwa huweza kupungua pasipo sababu yoyote ya kiufugaji Maziwa yatokanayo na ng'ombe mgonjwa huweza kuonyesha uwepo wa ugonjwa huu kwa kutumia vipimo mbalimbali kama vile kisahani maalum, (California Mastibara).

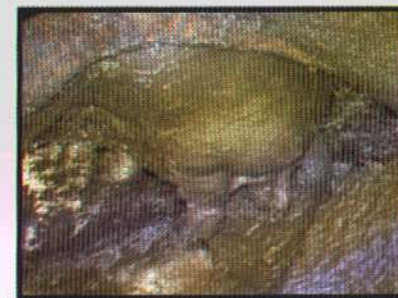
Dalili za ugonjwa huu hazitambuliki kirahisi, si kwa kupapasa kiwele wala kwa kuangalia maziwa kwa kifaa maalumu cheusi (strip cup) unapozanza kukamua.

Dalili zake huambatana na mabadiliko ya kikemikali na ongezeko la chembechembe hai za mwili katika maziwa

Mfugaji au mtaalamu atautambua ugonjwa huu kwa kutumia kisahani chenye dawa maalum (CMT) au kuchukua maziwa kwa ajili ya kuyafanyia uchunguzi katika maabara.



Kiwele kisafi



Kiwele kichafu